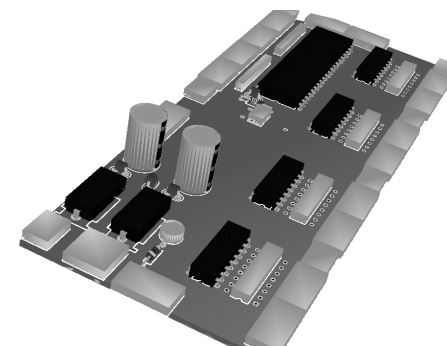


A-03 Moduł Pulpitu Stacyjnego. Wersja 1.2
A-05 Moduł Semaforów. Wersja 1.0
A-06 Moduł Rozjazdów. Wersja 2.0
A-07 Moduł Czujników. Wersja 2.0
D-06 Moduł USB. Wersja 1.0

Maj 2009



D-06 Moduł USB

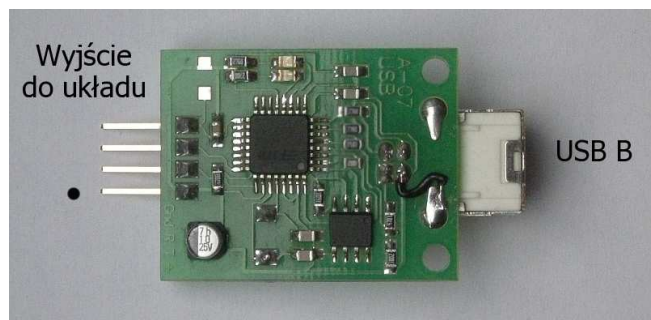
Instrukcja Obsługi

1. Instalacja urządzenia

Instalacja urządzenia powinna rozpocząć się od umocowania płytki modułu USB. Płytki powinny być zamontowana możliwie blisko sterownika.

1.1 Łączenie układów sterownika z komputerem

Podłączenie sterownika do układu odbywa się poprzez Moduł USB (D-06). Moduł należy podłączyć do odpowiedniego złącza na płycie sterownika (patrz fot.1) przy pomocy 4 żyłowej taśmy. Należy zwrócić szczególną uwagę, aby taśmy łączące układy były podpięte odpowiedni w sposób. Zwróć uwagę na **czerwony pasek z brzegu taśm**. Jest to oznaczenie pierwszego pinu. Powinien no znajdować się po stronie oznaczonej na zdjęciach czarną kropką. Do łączenia z komputerem należy używać kabla USB typu A-B



Fot. 1 Widok płytki modułu USB

1.2 Pierwsze uruchomienie

Sprawdź poprawność podłączenia wszystkich elementów!
Podczas pierwszego uruchomienia układu komputer powinien wyświetlić informację o pojawieniu się nowego urządzenia i chęci zainstalowania go.
Z dostępnych opcji wybieramy „Nie, nie tym razem”. Następnie podjemy ścieżkę dostępu do sterowników. Znajdują się one w katalogu np. *C:\Program Files\Wajchownia\Drivers*. Klikamy „Dalej”. Powinna nastąpić instalacja sterowników. Jeśli w Twoim katalogu nie ma folderu Drivers możesz ściągnąć sterowniki ze strony:

http://www.mmj.pl/~j.barska/elektro/sterowniki_VCP.rar

2. Programowanie przebiegów

Aby sterownik mógł spełnić swoją rolę niezbędne jest wgranie do pamięci zestawu zależności. Ich przygotowanie oraz eksport do układu odbywa się za pomocą programu **Wajchownia**. Aplikacja posiada przykładowe pliki stacji. Z ich pomocą można sprawdzić działanie układu lub przygotować własne.

Przed pierwszym wgraniem do pamięci układu zestawu zależności sugeruje się jej wyczyszczenie. W tym celu w programie **Wajchownia** wybieramy polecenie „Skasuj pamięć” z menu Sterownik => Programowanie.

Po ponownym podłączeniu zasilania, układ powinien być gotowy do pracy.

3. Uwagi ogólne

Dodatkowe informacje na temat instalacji urządzeń, oraz przykładowe pliki stacji można znaleźć na stronie:

www.whosho.prv.pl

Przyjemnej zabawy !!!